



АДМИНИСТРАЦИЯ РАБОЧЕГО ПОСЕЛКА КОЛЬЦОВО

ПОСТАНОВЛЕНИЕ

от 28.12.2022 № 1805

Об установлении публичного сервитута

Руководствуясь главой V.7 Земельного кодекса Российской Федерации, приказом Росреестра от 13.01.2021 № П/0004 «Об установлении требований к графическому описанию местоположения границ публичного сервитута, точности определения координат характерных точек границ публичного сервитута, формату электронного документа, содержащего указанные сведения», приказом Росреестра от 19.04.2022 № П/0150 «Об утверждении требований к форме ходатайства об установлении публичного сервитута, содержанию обоснования необходимости установления публичного сервитута», учитывая ходатайство Муниципального унитарного предприятия г. Новосибирска «ГОРВОДОКАНАЛ» об установлении публичного сервитута, ПОСТАНОВЛЯЮ:

1. Утвердить границы публичного сервитута в отношении земельных участков с кадастровыми номерами 54:19:164801:289 на площади 177,91 кв.м, 54:19:190103:286 на площади 107,89 кв.м, 54:19:190103:288 на площади 1546,00 кв.м (согласно Приложениям №№ 1, 2, 3).

2. Установить публичный сервитут в интересах Муниципального унитарного предприятия г. Новосибирска «ГОРВОДОКАНАЛ» (далее – МУП г. Новосибирска «ГОРВОДОКАНАЛ») ОГРН 1025403201383, ИНН 5411100875 в целях, предусмотренных пунктом 1 статьи 39.37 Земельного кодекса РФ для размещения сетей водоснабжения, их неотъемлемых технологических частей, для подключения (технологического присоединения) к централизованной системе водоснабжения объекта, фактическое использование: в целях размещения (строительства) наружных сетей холодного водоснабжения (технологического присоединения) Центра коллективного пользования «Сибирский кольцевой источник фотонов» (ЦКП «Скиф») в р.п. Кольцово Новосибирской области "Два водопровода Д=250 мм к территории ЦКП «Скиф», в соответствии со схемой расположения границ публичного сервитута, утверждаемой согласно пункту 1 настоящего постановления в отношении частей земельных участков с кадастровыми номерами:

1) 54:19:190103:286, местоположение которого установлено относительно ориентира – автомобильной дороги «8 км а/д «Н-2107» - Кольцово», расположенного в границах участка, адрес ориентира: Новосибирская область, Рабочий поселок Кольцово»;

2) 54:19:164801:289, местоположение которого: Российская Федерация, Новосибирская область, рабочий поселок Кольцово;

3) 54:19:190103:288, местоположение которого: Новосибирская область, Новосибирский район, р.п. Кольцово.

3. Срок публичного сервитута - 49 (сорок девять) лет.

4. Срок, в течение которого использование земельных участков (их частей) и (или) расположенных на них объектов недвижимого имущества в соответствии с их разрешенным использованием будет невозможно или существенно затруднено в связи с осуществлением сервитута: 1 (один) год с момента установления публичного сервитута.

5. Ограничения использования земельных участков и объектов капитального строительства в отношении инженерных коммуникаций установлены: СП 42.13330.2016 "Свод правил. Градостроительство. Планировка и застройка городских и сельских поселений. Актуализированная редакция СНиП 2.07.01-89*", утвержденными Приказом Минстроя России от 30.12.2016 № 1034/пр, размер ремонтно-охранных зон определен в соответствии с п. 12.35 (табл. 12.5) СП 42.13330.2016, утвержденными Приказом Минстроя России от 03.12.2016 № 890/пр.

6. График проведения работ при осуществлении деятельности, для обеспечения которой устанавливается публичный сервитут – в соответствии с действующим законодательством.

7. МУП г. Новосибирска «ГОРВОДОКАНАЛ»:

1) привести земельный участок в состояние, пригодное для его использования в соответствии с разрешенным использованием, в срок не позднее чем три месяца после завершения строительства инженерного сооружения, для размещения которого был установлен публичный сервитут;

2) снести объекты, размещенные им на основании публичного сервитута, и осуществить при необходимости рекультивацию земельного участка в срок не позднее чем шесть месяцев с момента прекращения публичного сервитута.

8. Отделу земельных отношений (Авдеева М.В.) в течение пяти рабочих дней со дня вынесения постановления:

1) разместить постановление об установлении публичного сервитута на своем официальном сайте в информационно-телекоммуникационной сети «Интернет»;

2) направить копию постановления в орган регистрации прав;

3) направить обладателю публичного сервитута копию постановления об установлении публичного сервитута, сведения о лицах, являющихся правообладателями земельных участков, сведения о лицах, подавших заявления об учете их прав (обременений прав) на земельные участки,

способах связи с ними, копии документов, подтверждающих права указанных лиц на земельные участки.

Глава рабочего поселка Кольцово



Н.Г. Красников

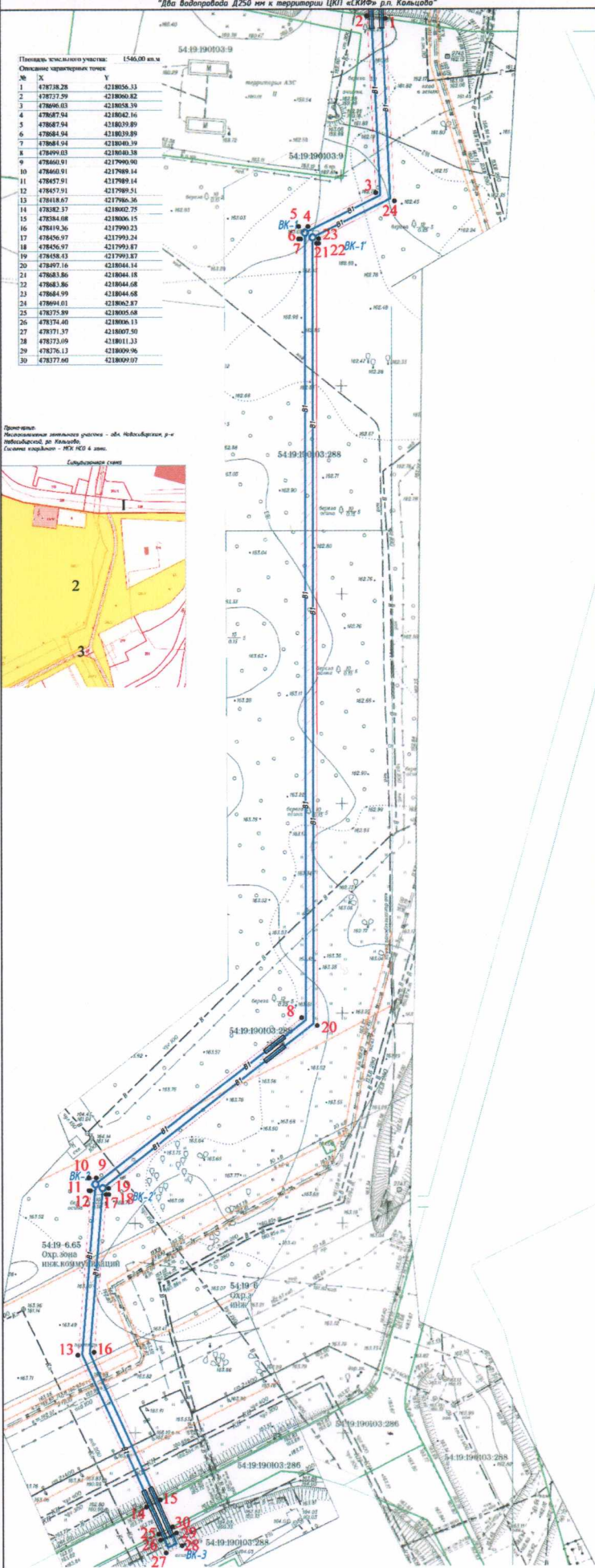
Баева Н.Н.

Схема расположения границ сервитута №2 на земельном участке с кадастровым номером 54:19:190103:288 для размещения линейного объекта «Два водопровода ДЭСВ на территории ЦПТ «СКМФ» п.п. Калмыково»

Площадь земельного участка: 1546,00 кв.м

Список координат точек:

№	X	Y
1	478738.28	4218056.33
2	478737.59	4218060.82
3	478706.03	4218063.39
4	478697.04	4218042.16
5	478687.04	4218039.89
6	478684.04	4218039.89
7	478684.04	4218040.39
8	478499.03	4218040.38
9	478460.91	4217990.90
10	478460.91	4217989.14
11	478457.91	4217989.14
12	478457.91	4217989.51
13	478418.67	4217965.36
14	478382.37	4218002.75
15	478384.08	4218006.15
16	478419.36	4217990.23
17	478426.97	4217993.29
18	478456.97	4217993.87
19	478458.43	4217993.87
20	478497.16	4218044.14
21	478683.86	4218041.16
22	478683.86	4218044.68
23	478684.99	4218044.68
24	478694.01	4218062.87
25	478775.89	4218065.68
26	478774.40	4218006.13
27	478771.37	4218007.50
28	478772.09	4218011.33
29	478776.13	4218009.96
30	478777.60	4218009.97



Масштаб 1:500

- Условные обозначения:
- 1 - Видная окрашенная часть границы, сведения о которой необходимы для оформления ее границы
 - Обозначение вольной характерной точки
 - Часть участка, обремененная ипотекой или залогом в пользу кредитора
 - Часть участка, обремененная ипотекой или залогом в пользу кредитора
 - Граница территориальной зоны
 - 54:19:190103:288 Кадастровый номер земельного участка
 - Удаленная точка границы, сведения о которой необходимы для оформления ее местоположения
 - Существующая часть границы, выходящая в ЕП ГИС системы и которой достаточно для оформления ее местоположения
 - Границы смежных участков
 - Территория, занятая под сервитут

Согласовано:

Приложение № 2

Согласовано:

к постановлению администрации

рабочего поселка Кольцово

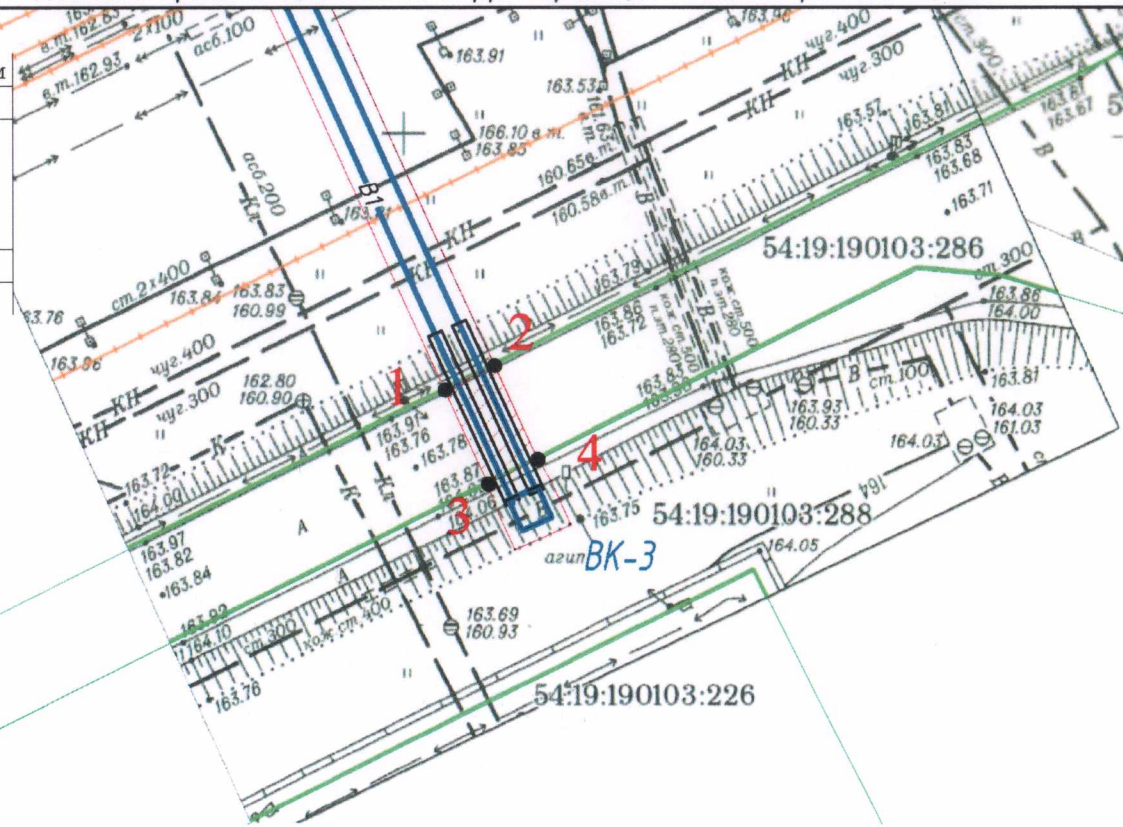
от 28.12.2022 № 1805

Схема расположения границ сервитута №3 на земельном участке с кадастровым номером 54:19:190103:286 для размещения линейного объекта "Два водопровода Д250 мм к территории ЦКП «СКИФ» р.п. Кольцово"

Площадь земельного участка: 107,89 кв.м

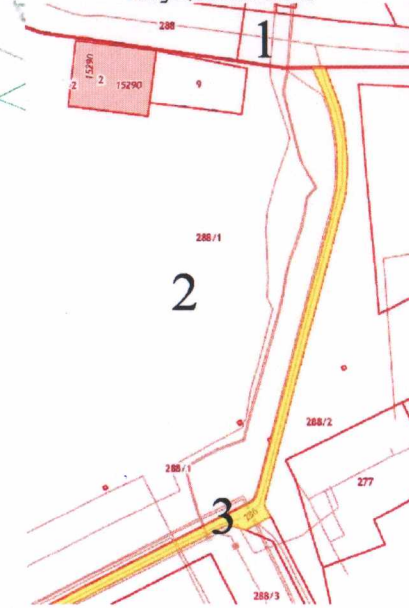
Описание характерных точек

№	X	Y
1	478382.37	4218002.75
2	478384.08	4218006.15
3	478375.89	4218005.68
4	478377.60	4218009.07
2	478384.08	4218006.15



Примечание:
Местоположение земельного участка - обл. Новосибирская, р-н Новосибирский, рп. Кольцово;
Система координат - МСК НСО 4 зона.

Ситуационная схема



Масштаб 1:500

Условные обозначения:

— Вновь образованная часть границы, сведения о которой достаточны для определения ее границы

1 — Обозначение новой характерной точки

— Часть контура, образованного проекцией существующего наземного конструктивного элемента здания, сооружения, объекта незавершенного строительства

— Граница территориальной зоны

● Характерная точка границы, сведения о которой позволяют однозначно определить ее положение на местности

— Существующая часть границы участка

— Граница кадастрового квартала

/// Территория занимаемая под сервитут

54:19:190103:286 Кадастровый номер земельного участка

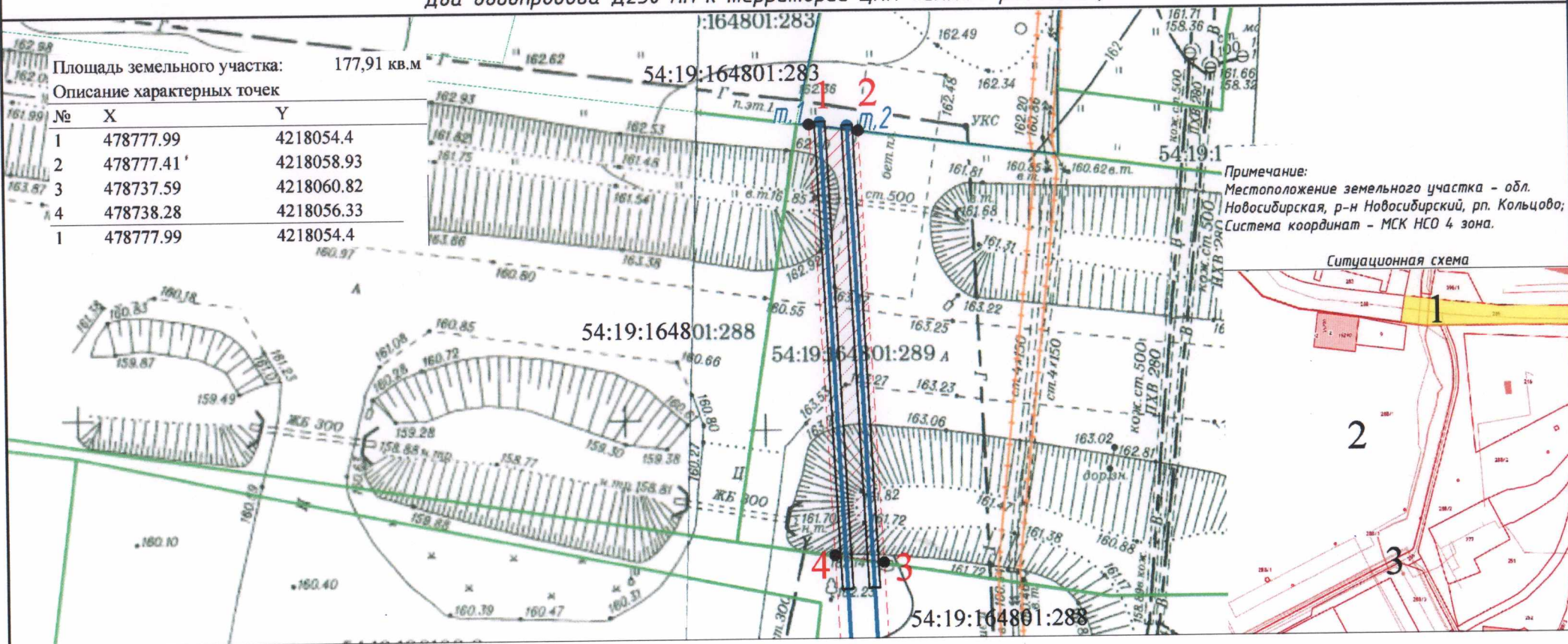
Согласовано:

Приложение № 3

Согласовано:

к постановлению администрации
рабочего поселка Кольцово
от 28.12.2022 № 1805

Схема расположения границ сервитута №1 на земельном участке с кадастровым номером 54:19:164801:289 для размещения линейного объекта
"два водопровода Д250 мм к территории ЦКП «СКИФ» р.п. Кольцово"

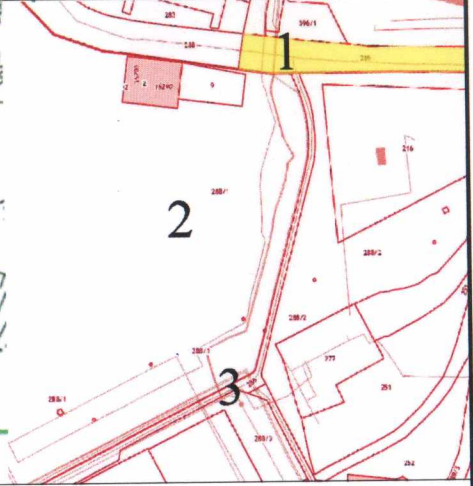


Площадь земельного участка: 177,91 кв.м
Описание характерных точек

№	X	Y
1	478777.99	4218054.4
2	478777.41	4218058.93
3	478737.59	4218060.82
4	478738.28	4218056.33
1	478777.99	4218054.4

Примечание:
Местоположение земельного участка - обл. Новосибирская, р-н Новосибирский, рп. Кольцово;
Система координат - МСК НСО 4 зона.

Ситуационная схема



Масштаб 1:500

Условные обозначения:

- Вновь образованная часть границы, сведения о которой достаточны для определения ее границы
- Обозначение новой характерной точки
- Характерная точка границы, сведения о которой позволяют однозначно определить ее положение на местности
- Часть контура, образованного проекцией существующего наземного конструктивного элемента здания, сооружения, объекта незавершенного строительства
- Граница территориальной зоны
- Существующая часть границы участка
- Граница кадастрового квартала
- Территория занимаемая под сервитут

54:19:164801:289 Кадастровый номер земельного участка